

一年を楽しもう

卯月

4月

April

宣言

明るい
笑顔

すぐ
返事

伝える
元気

かちどき薬品 ホームページ
げんき君

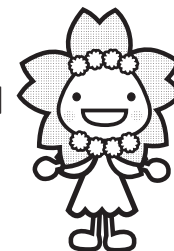
健康に関する情報がいっぱい

<http://www.genki1616.co.jp>

かちどき薬品グループ

4月・卯月・April

日本では、旧暦4月を卯月(うづき)と呼び、現在では新暦4月の別名として用います。卯月の由来は、卯の花が咲く月「卯の花月(うのはなづき)」を略したものであるというのが有力な説となっていますが、由来は別にも多くあり、十二支の4番目が卯であることから「卯月」とする説や、稲の苗を植える月であるから「植月(うゑつき)・「田植苗月(たうなへつき)」・「苗植月(なえうゑつき)」から転じたとする説などもあります。他に「夏初月(なつはづき)」の別名もあります。



～二十四節気(にじゅうしせっき)～

二十四節気とは、節分を基準に1年を24等分にして約15日ごとに分けた季節のことで、1ヶ月の前半を「節」、後半を「中」といいます。その区分点となる日に季節を表すのにふさわしい名称がついています。

清明(せいめい):4月5日(2011年)

清明とは、「清浄明潔」の略で「全て物が明るく生き生きとして、清らかでけがれなく感じられる」という意味です。この頃、草木が芽吹きだし、桜などの花々が咲き競います。

穀雨(こくう):4月20日(2011年)

穀雨とは、春の雨が全ての穀物を潤すという意味です。農業を営む人は、この時期に種まきをすると植物の成長に欠かせない雨に恵まれるといわれています。

＊ ＊ 4月の行事 ＊ ＊

＜エイプリルフール：4月1日＞

罪のないウソをついても許される、という日です。日本では「4月馬鹿(ばか)」ともいいます。英語では、この日のことを「April Fools' Day」といい、「April Fool」は、この日だまされた人やウソそのものを指すそうです。欧米では、放送局や新聞が、明らかにウソとわかる報道をしたり、Webサイト(ホームページ)が遊び心たっぷりのページになるなど、一種のお祭りのように行われます。

＜入学式＞

入学式とは、学校に入学することを許可し、そのお祝いをする式典のことです。日本では一般的に桜咲く春の行事と考えられていますが、欧米では一般的に9月、秋の行事です。なお、就学年齢に達した日から学校に通うなどの制度上、入学式が行えない国もあります。

入学式

＜入社式＞

入社式 (initiation ceremony) とは、その年入社する新入社員を一堂に集めて、社長などによる訓示等を行う式典のこと指します。その社の一員として自覚を持たせるなどの目的で行われ、「新卒一括採用」を基本とする、日本企業独特の風習であり、諸外国ではまず見られません。

入社式

...2...

＜花祭り：4月8日＞

仏教の年中行事の一つで、4月8日の釈迦の誕生を祝う儀式です。(5月8日に行うところもあります) 灌仏会(かんぶつえ)、降誕会(ごうたんえ)、仏生会(ぶっしょうえ)ともいいます。釈迦は誕生するとすぐに7歩あるき、天と地を指して「天上天下唯我独尊(てんじょうてんげゆいがどくそん)」と唱えたという伝承にもとづき、右手で天、左手で地を指している釈迦の像を様々な花で飾った花御堂(はなみどう)の中に安置し、この仏像に甘茶を竹柄杓でかけて祝います。

＜十三参り：4月13日＞

旧暦3月13日、現在は月遅れで新暦の4月13日に、数え年で13歳になった男女が、虚空蔵菩薩(こくうぞうぼさつ)にお参りし、福德・知恵を授かります。

＜春の土用＞

2011年の春の土用入りは4月17日です。

立春・立夏・立秋・立冬の前18日間を土用といいます。春は清明、夏は小夏、秋は寒露、冬は小寒の後、各13日目に土用に入り、18日で土用が明けて次の季節が始まります。土用中に土を犯すことは忌むべきこととされ、葬送などはこの期間は延期されました。しかし、土用中でも間日(まび)は差し障りがないとされてきました。春は巳、午、酉の日。夏は卯、辰、申の日。秋は未、酉、亥の日。冬は卯、巳、寅の日が土用の間日になります。

...3...

＜地球の日=アースデイ:4月22日＞

アースデイは、地球に感謝し、美しい地球を守る意識を共有する日です。

1970年、アメリカで環境問題に対して人々に関心を持ってもらうため呼びかけられ、現在では各地で様々な取り組みが行われています。



＜昭和の日:4月29日＞

昭和の日とは、2007年から日本の国民の祝日に加えられた祝日です。

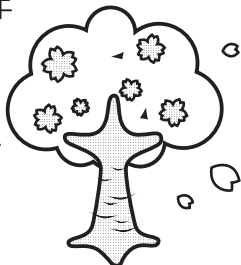
昭和天皇の誕生日である4月29日を「激動の日々を経て、復興を遂げた昭和の時代を顧み、国の将来に思いをいたす」とされています。

＜花見＞

花見(はなみ)は、主に桜などの花を鑑賞し、春の訪れを祝う習慣です。

ただし、多くの場合、開花した桜の下で行われる宴会のことを指します。

桜の木は日本全国に広く見られ、一斉に花が咲き、1~2週間という短い期間で散るため、毎年人々に強い印象を残し、日本人の春に対する季節感をかたちづくる重要な風物となっています。



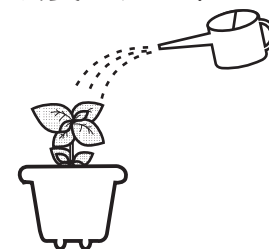
...4...

＊ ＊ 季節を楽しむ ＊ ＊

＊ ハーブを育てる ＊

桜の花が散ったらハーブの種まき。ハーブは野草に近い植物なので、生命力が強く、育てやすい植物です。

- ①保水性があり、水はけのよい苗床を用意してください。土は赤玉土・腐葉土・パーライト・バーミキュライトなどを使います。ハーブ栽培用にブレンドされた市販のハーブ用の土を使うのもおすすめです。育苗箱(なければ、発泡スチロールの箱など)に清潔な土を入れます。
- ②最初に水をまき、しっかりとしたところに種をまきます。
- ③約10日ほどで発芽しますが、根がしっかりしてきたら、葉と葉が触れない程度にはさみで切って間引いてください。発芽までは、土の表面を乾かさないうまめに水をあげてください。
- ④発芽から1ヶ月ぐらいで5~6cmの苗に成長したら、そのハーブに適した鉢に植え替えます。(7号鉢に1株の目安)
- ⑤水のやりすぎは禁物です。土の表面が乾いた時に、たっぷりとあげるようにしましょう。日当たりの良い場所に置き育てましょう。
- ⑥ミントなど日光を苦手とする種類もあります。



...5...

いちご狩り

いちごはクリスマス時期ぐらいから出始め、いちご狩りは1月からできるところもあります。しかし、旬の季節に行ったほうが料金も安くおいしいいちごに出会えます。旬の4月に食べごろになったいちごを食べに、いちご狩りに行ってみましょう！



いちごジャムを作ってみよう♪

かわいいピンに詰めて、ちょっとした春のプレゼントに喜ばれます♪

<材料>

いちご… 2パック(約600g)

砂糖… 400g ※砂糖の量はお好みで加減してください。

レモン… 1/2個分



<作り方>

- いちごは水洗いをして、ヘタを取ります。
- 鍋にいちごを入れ、その上から砂糖を入れます。弱火でゆっくりかき混ぜながら、煮ていきます。アクが出たら取り除きます。
- いちごから果汁が出てきたら中火にし、約15分程煮詰めます。この時、焦げ付かないように注意します。
- 時々、かき混ぜながら、ジャムにとろみが付いてきたら火から降ろします。レモン汁をしぼって加え、さっとかき混ぜます。保存の際は、冷蔵庫に入れしっかり冷やします。
- ピンに詰めて保存する時は、ジャムが熱いうちに煮沸消毒し乾かしたピンに入れ、ふたをします。



4月 誕生花と花言葉

1日 ソメイヨシノ 純潔	2日 アネモネ 期待	3日 口紅水仙 うぬぼれ	4日 かすみ草 清い心	5日 いちじくの花 豊富	6日 福寿草 永久の幸福
7日 アジアンタム 天真爛漫	8日 林檎 選択	9日 桜 精神美	10日 イチジク 裕福	11日 はなしのぶ お待ちしています	12日 桃の花 恋のとりこ
13日 じゃのめ草 陽気	14日 あさがお(白) 喜びにあふれ	15日 モクレン(白) 自然愛	16日 チューリップ 美しい瞳	17日 アイリス 素晴らしい結婚	18日 れんげ草 感化
19日 テルフィニウム 高貴	20日 梨の花 なごやかな愛情	21日 やなぎの花 わが胸の悲しみ	22日 アスター 信ずる恋	23日 ききょう 優しい温かさ	24日 セラニウム 真の友情
25日 バイモ 威厳	26日 みずたがらし 燃える愛情	27日 スイレン 清純な心	28日 さくら草 神秘的な心	29日 つばき 魅力	30日 キングサリ 淋しい美しさ

4月の誕生石と宝石言葉

《ダイヤモンド》…永遠の絆・清潔・清浄無垢
《クォーツ(水晶)》…完璧・冷静沈着・神秘的